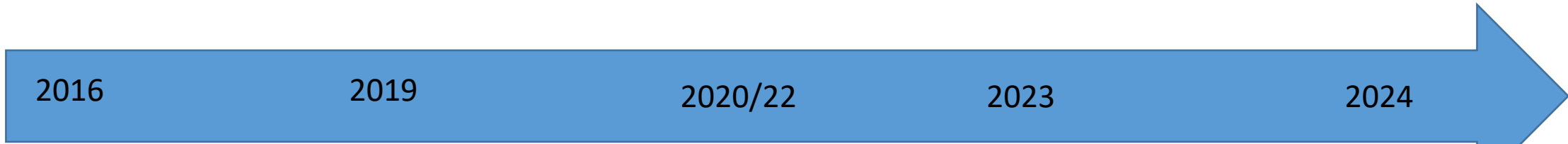


Foreningshus/forsamlingshus

Generalforsamling Gistrup samråd 2024

Baggrund:



Kommissorium

Procesplan for arealerne ved Spar Es og "Gateway til Lundby" Bakker

Byrådet beslutter, at midler fra salg af Spar Es grunden kan medfinansiere Gateway samt forenings/for-samlingshus

Beslutning i arbejdsgruppe om faseopdeling:
1 Kunstgræsbaner
2 Multifunktionelt område mellem skole og hal
3 Kulturforeningshus

Fase 1 og 2 færdiggøres
Der reserveres 1 mio. til foreningshus

Samrådet "overtager" fase 3. Kulturhus ved hallen erklæres urealistisk og der sættes gang i undersøgelse af ledige lokaler i byen.

Ide om foreningshus ved hallen fremsættes – tegninger udarbejdes.

Bydelshus ved Spar Es åbner sig som mulighed. Antenneforeningen ansøges om midler. Der arbejdes med samarbejdsaftale



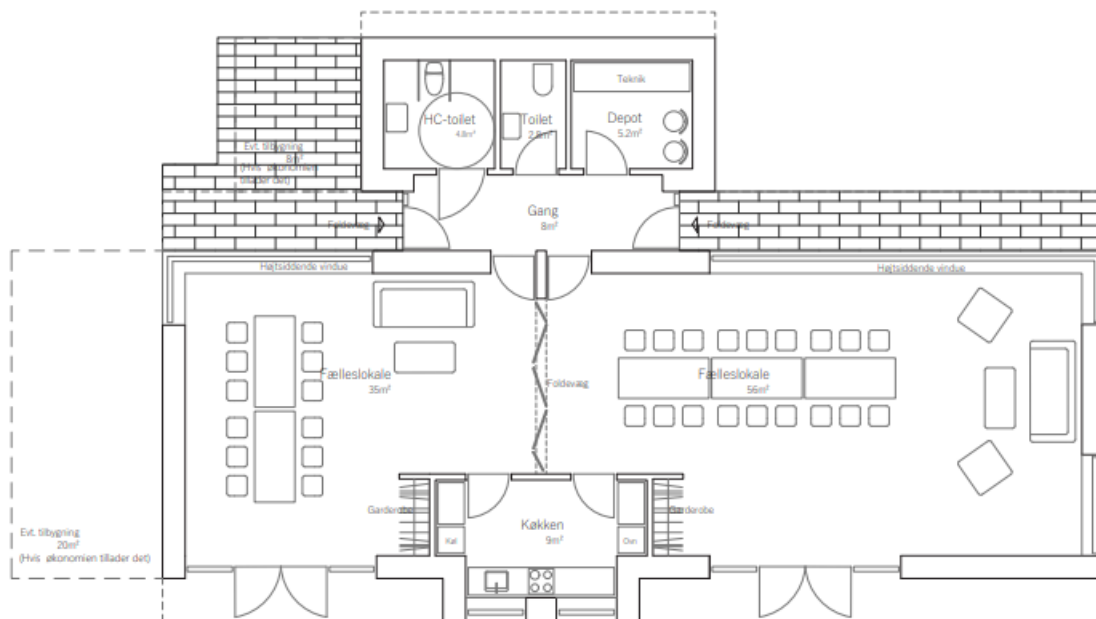
Foreningshus/bydelshus Spar Es

BYDELSHUSET - SPAR ES

ALABU BOLIG - GISTRUP



| FACADE 1:100



| PLAN 1:75

BÆREDYGTIGE TILTAG

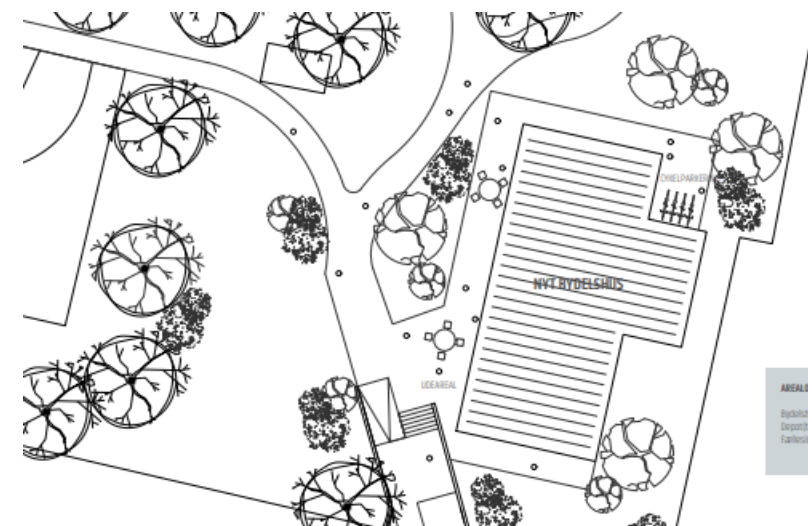
TANKEN ER AT DET NYE BYDELSHUS PÅ DEN GAMLE SPAR ES GRUND SKAL BYGGES AF GENBRUGTE MATERIALER I DET OMFANG DET ER MULLIGT UDFRA UDVALGTE KRITERIER:

- DE BENYTTED E UPCYCLED E MATERIALER SKAL IKKE KUN VÆRE MILJØVENLIGE, MEN OGSÅ KONJURRENCEDYGTIGE. DE SKAL VÆRE OMKØSTNINGSNEUTRALE OG HAVE SAMME KVALITET SOM TILSVARENDE NYE MATERIALER.

GENBRUGSMATERIALER

- FACADER I TEGL
- VINDUER
- KØKKENINVENTAR (FAST INVENTAR)
- BADSANITET
- TRÆGULVE
- ZINKTAGRENDER
- FACADEBEKLÆDNING
- FACADEDØRE
- INDVENDIGE DØRE + GRAB

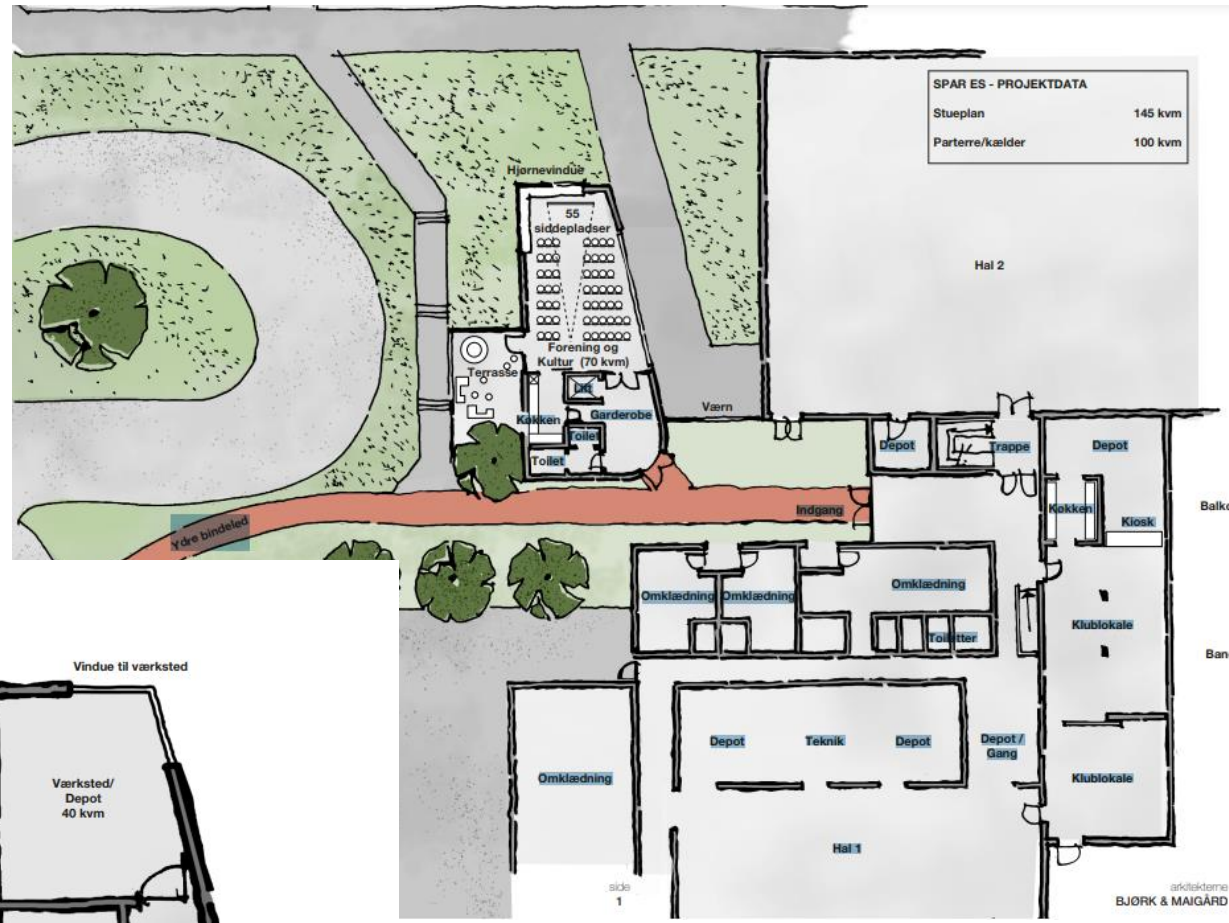
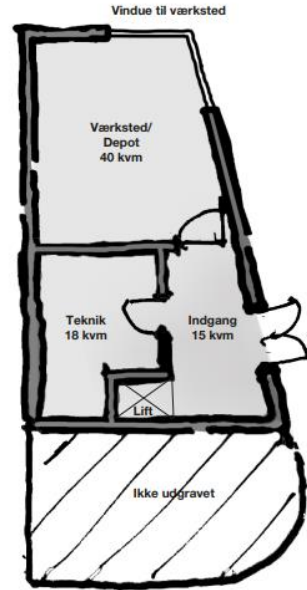
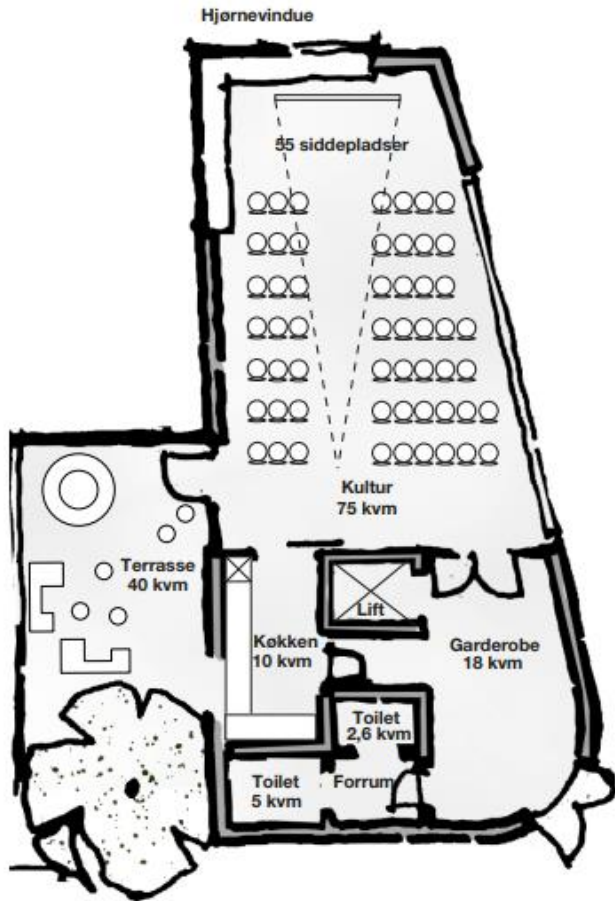
- Kan træværk omdannes til gulve, akustik træpaneler og in teriør?
- Kan tømmer omdannes til shelters, bålhytter, udendørs møbler, højbede mv.?



AREALOPDELSE

Bydelshus	15
Depot (bygning)	9
Fælleslokale (bygning)	20

Forenings/kulturhus - hallen



	Spar Es	Hallen
Areal (foreløbige skitsetegninger)	91 m2 mødelokaler og køkken, depot, toilet og garderobe samt P-pladser	70 m2 mødelokale + 40 m2 værksted/depot i kælder og køkken, toilet og garderobe
Økonomi (overslag)	Max 3.970.000 kr. (inkl. 300.000 til driftskonto)	Anslået 3.616.000 kr.
Anvendelse	Forenings- forsamlingshus Mulighed for private arrangementer (ikke nattefester)	Kommunale lokaler, som kan benyttes af foreninger.
Indflydelse	Samrådet får 20 års brugsret (mulighed for forlængelse) og bliver del af husråd	Det skal undersøges, om der kan indgås særlig aftale, som giver samrådet mulighed for at låne ud til aktivitetsgrupper
Drift- og vedligehold	Alabu Bolig (hvile i sig selv princip)	Uafklaret – forventet skolen + AAK
Tidsplan	Forventet start sommer 2024, færdig primo 2025	Ultimo 2025/primo 2026?
Placering	Centralt i byen med appel til bredere brugerkreds?	Mulighed for synergi med skole og idrætsaktiviteter?